

Ketenaanpak

# Kansrijke Start

Whitepaper 2.0  
December 2024**Doel**

Kinderen in kwetsbare gezinnen meer kans geven om gezond op te groeien tijdens de eerste 1000 dagen

## Wat houdt de ketenaanpak in?

Op het fundament van de eerste 1000 dagen, vanaf 10 maanden voor de geboorte tot ongeveer 2 jaar, bouwen we de rest van ons leven verder. De omgeving waarin een kind wordt geboren, groeit en zich ontwikkelt in de eerste 1000 dagen, bepaalt in grote mate de kansen voor later.

Door nu te investeren in een goede, kansrijke start voor elk kind, bouwen we aan een gezonde generatie in de maatschappij van morgen. Het actieprogramma Kansrijke Start zet daarom via het stimuleren en faciliteren van lokale coalities Kansrijke Start in elke gemeente in op het versterken van de samenwerking tussen professionals in het medisch en sociaal domein onderling en het informeel netwerk.

**Impact**

Betere ondersteuning voor (aanstaande) ouders in een kwetsbare situatie rondom zwangerschap en opvoeding



Betere signalering van problemen bij gezinnen in een kwetsbare situatie



Minder uithuisplaatsingen en ondertoezichtstellingen bij kinderen

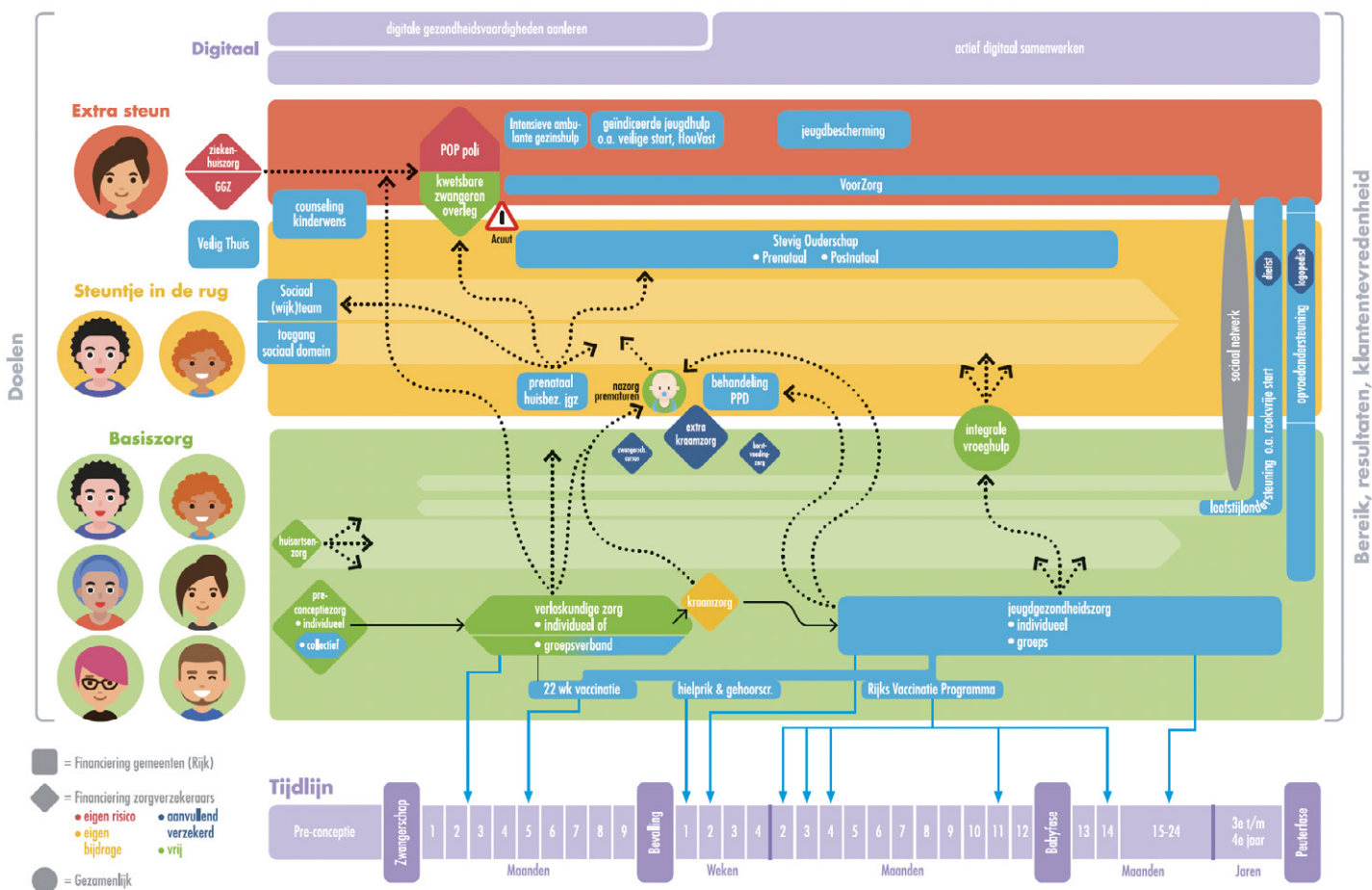
# Handreiking ketenaanpak Kansrijke Start

Hoe ziet de ketenaanpak Kansrijke Start eruit? En hoe komen we tot samenwerkingsafspraken hierover? In het Gezond en Actief Leven Akkoord (GALA) is afgesproken dat er voor iedere ketenaanpak vanuit de implementatietrajecten een handreiking wordt opgesteld met een concrete beschrijving van de uit te voeren onderdelen van de ketenaanpak in de verschillende domeinen. De handreiking is opgesteld door het Ministerie van Volksgezondheid, Welzijn en Sport (programmteam Kansrijke Start) en Pharos (Stimuleringsprogramma Kansrijke Start).

> Bekijk de handreiking

## Klantroutes - Kansrijke Start

In de landelijke handreiking zijn de klantroutes voor Kansrijke Start uitgewerkt aan de hand van een aantal groepen/personas. De visual beschrijft de doelgroepen die extra steun, een steuntje in de rug en de basiszorg voor Kansrijke Start ontvangen en ook wanneer deze interventies ingezet worden tijdens welke fase van de eerste 1000 dagen van het kind.



## Waarom meedoen aan de ketenaanpak?

Via de ketenaanpak wordt passende hulp geboden aan inwoners die meedoen aan de ketenaanpak Kansrijke Start. Dit betekent een stap naar een gezondere bevolking in jouw gemeente en leidt tot verhoging van de levenskwaliteit voor deelnemers aan de ketenaanpak. Door te werken aan de ketenaanpak Kansrijke Start wordt de samenwerking in de keten rond de eerste 1000 dagen versterkt. Hierdoor worden (aanstaande) kwetsbare ouders beter ondersteund en hebben meer kinderen kans op gezond op te groeien.

### Resultaat

Een kansrijke start voor ieder kind, zorgt voor meer gelijke kansen en daardoor gezondere generaties. Dit doen we door juist de kwetsbare zwangeren te ondersteunen.

### Rol Werkgroep

- > **Agendasetting:** het doel en noodzaak van de aanpak blijven agenderen bij gemeenten en samenwerkingspartners
- > **Kennisuitwisseling faciliteren** voor gemeenten
- > **Adviseren over** de regionale en lokale **implementatie**
- > **Verbinder** tussen **gemeenten** en **samenwerkingspartners**
- > **Ondersteunen** van **lokale projectleiders**

### Contact Werkgroep



**Corinne  
Veen**

[c.veen@ggdbzo.nl](mailto:c.veen@ggdbzo.nl)

**Projectleider**



**Tess  
Miltenburg**

[t.miltenburg@bladel.nl](mailto:t.miltenburg@bladel.nl)